

# คำนำ

การจัดทำแผนบูรณาการการท่องเที่ยวของเมืองหลักและเมืองนำเที่ยว ๕๕ จังหวัด มีเป้าหมายเพื่อกระตุ้นการท่องเที่ยวของเมืองนำเที่ยวใน ๕๕ จังหวัด กระจายนักท่องเที่ยวและรายได้จากการท่องเที่ยวจากเมืองหลักสู่เมืองนำเที่ยว ลดปัญหานักท่องเที่ยวกระจุกตัว และส่งเสริมการกระจายรายได้สู่ชุมชน ด้วยการพัฒนาที่พัก ร้านอาหาร สิ่งอำนวยความสะดวกพื้นฐานด้านการท่องเที่ยว ปรับปรุงและพัฒนาแหล่งท่องเที่ยว โครงสร้างพื้นฐานเพื่อรองรับนักท่องเที่ยวทุกกลุ่ม (Tourism for all) พัฒนาสินค้าและบริการท่องเที่ยว ให้สอดคล้องกับพฤติกรรมของนักท่องเที่ยว พัฒนากิจกรรมเส้นทางท่องเที่ยวผ่านการสร้างเรื่องราวเชื่อมโยงเส้นทางท่องเที่ยวและเพิ่มศักยภาพของระบบขนส่งมวลชนสาธารณะ ทั้งนี้รัฐบาลมีนโยบายเพิ่มศักยภาพจังหวัดท่องเที่ยว ๕๕ จังหวัด เพื่อขับเคลื่อนประเด็น “เมืองหลักและเมืองนำเที่ยว” ภายใต้นโยบาย IGNITE Thailand’s Tourism จึงได้มอบหมายให้กระทรวงการท่องเที่ยวและกีฬา และหน่วยงานที่เกี่ยวข้อง ร่วมกันดำเนินการจัดทำแผนบูรณาการการท่องเที่ยวของเมืองหลักและเมืองนำเที่ยว ๕๕ จังหวัด โดยให้มีการขับเคลื่อนแผนฯ ดังกล่าว อย่างเป็นรูปธรรมและเกิดสัมฤทธิ์ผลโดยเร็ว

กระทรวงการท่องเที่ยวและกีฬา หวังเป็นอย่างยิ่งว่าการจัดทำแผนบูรณาการการท่องเที่ยวของเมืองหลักและเมืองนำเที่ยว ๕๕ จังหวัด จะสามารถกระตุ้นเศรษฐกิจการท่องเที่ยวของประเทศไทยได้เป็นอย่างดีและบรรลุตามเป้าหมาย รวมทั้งเป็นส่วนหนึ่งในการแก้ไขปัญหาต่าง ๆ ในอุตสาหกรรมด้านการท่องเที่ยวที่ยังประสบอยู่ในปัจจุบัน โดยหวังเป็นอย่างยิ่งว่าแผนบูรณาการฯ ดังกล่าว จะมีส่วนช่วยให้ทุกหน่วยงานที่มีส่วนเกี่ยวข้องในการขับเคลื่อนการท่องเที่ยวของประเทศไทย บูรณาการการทำงานร่วมกันพัฒนาให้เมืองนำเที่ยวทั้ง ๕๕ จังหวัดกลายเป็นเมืองหลักด้านการท่องเที่ยวของประเทศไทยต่อไป

กระทรวงการท่องเที่ยวและกีฬา

กรกฎาคม ๒๕๖๗

# ส่วนที่

# ๑

# บทนำ

## ส่วนที่ ๑ บทนำ

ประเทศไทยประกอบไปด้วยความหลากหลายทางการท่องเที่ยว มีศักยภาพและข้อได้เปรียบด้วยทำเลที่ตั้งที่เป็นจุดศูนย์กลางของภูมิภาค ความหลากหลายของทรัพยากรธรรมชาติ ศิลปวัฒนธรรมเสน่ห์ของวิถีชีวิต ตลอดจนความมีอัธยาศัยไมตรีของคนไทย เป็นที่มาที่สำคัญที่รัฐบาลหยิบยก “การท่องเที่ยว” เป็นยุทธศาสตร์ในการสร้างความสามารถในการแข่งขันของประเทศ ศักยภาพของทุกจังหวัดทั่วทุกภูมิภาคในประเทศไทยมีความหลากหลายและแตกต่างกันไป มีความพร้อมสำหรับกิจกรรมทางการท่องเที่ยวที่หลากหลาย ทั้งการท่องเที่ยวเชิงสร้างสรรค์ เชิงธุรกิจ เชิงสุขภาพและความงาม การท่องเที่ยวสำราญทางน้ำ และการท่องเที่ยวเชื่อมโยงภูมิภาค

เป็นที่เห็นเด่นชัดว่าประเทศไทยมีศักยภาพด้านการท่องเที่ยวทั้งในด้านที่ตั้งทางภูมิศาสตร์ และความหลากหลายทางกิจกรรมการท่องเที่ยว จนทำให้ประเทศไทยมีชื่อเสียงในเวทีโลก อีกทั้งจำนวนนักท่องเที่ยวต่างชาติที่เคยมีสถิติกว่า ๔๐ ล้านคน ในปี ๒๕๖๒ ซึ่งสร้างรายได้ให้กับประเทศไทยอย่างมหาศาล โดยมีจังหวัดที่เป็นแม่เหล็กดึงดูดนักท่องเที่ยว อาทิ กรุงเทพมหานคร เชียงใหม่ ชลบุรี ภูเก็ต ซึ่งถือเป็นเมืองท่องเที่ยวหลักที่สร้างรายได้ทางการท่องเที่ยวให้กับประเทศไทย อย่างไรก็ตาม รัฐบาลได้ให้ความสำคัญกับการท่องเที่ยวที่เน้นคุณภาพและความยั่งยืน การกระจุดตัวของนักท่องเที่ยวที่มีอยู่ในเมืองท่องเที่ยวหลัก ถือเป็นประเด็นที่ภาคการท่องเที่ยวต้องร่วมกันบริหารจัดการ เพื่อให้เกิดการกระจายรายได้สู่เมืองท่องเที่ยวรอง หรือเมืองนำเที่ยวอย่างมีประสิทธิภาพและสมดุล

จากสถานการณ์การแพร่ระบาดของโควิด-๑๙ ทำให้การท่องเที่ยวไทยเกิดผลกระทบเป็นลูกโซ่ การหยุดชะงักของการเดินทางทำให้ประเทศไทยต้องหันมาพึ่งพาการท่องเที่ยวภายในประเทศเพื่อทดแทนมูลค่าทางเศรษฐกิจการท่องเที่ยวที่หายไป โดยรัฐบาลได้ออกมาตรการกระตุ้นการท่องเที่ยวตลาดในประเทศ อาทิ โครงการเราเที่ยวด้วยกัน โครงการกำลังใจ เพื่อกระตุ้นการท่องเที่ยวครอบคลุมทั้งในเมืองท่องเที่ยวหลักและเมืองท่องเที่ยวรอง

ปัจจุบันรัฐบาลได้ประกาศวิสัยทัศน์ Ignite Thailand's Tourism โดยมุ่งเน้นให้ประเทศไทยเป็นศูนย์กลางการท่องเที่ยว (Tourism Hub) และเป็นจุดหมายปลายทางของนักท่องเที่ยวทั่วโลก ภายใต้การขับเคลื่อนผ่าน ๕ ประเด็นการพัฒนา ได้แก่ (๑) อำนวยความสะดวกให้นักท่องเที่ยวตลอดการเดินทาง (๒) สร้างเรื่องราวและประสบการณ์ผ่านเอกลักษณ์ไทย (๓) พัฒนาทุกเมืองให้เป็นเมืองท่องเที่ยว (๔) เชื่อมโยงการท่องเที่ยวประเทศไทยและอาเซียนอย่างไร้รอยต่อ และ (๕) ส่งเสริมการจัดงานและเทศกาลระดับโลก

ในประเด็นการพัฒนาที่ ๓ พัฒนาทุกเมืองให้เป็นเมืองท่องเที่ยว รัฐบาลได้มุ่งเน้นการพัฒนาและปรับปรุงโครงสร้างพื้นฐาน การเชื่อมต่อการเดินทาง การส่งเสริมและประชาสัมพันธ์แหล่งท่องเที่ยว การสนับสนุนท้องถิ่นในพื้นที่เมืองนำเที่ยว ๕๕ จังหวัด เพื่อให้เกิดผลเป็นรูปธรรม ส่งเสริมเมืองนำเที่ยวให้เป็นเมืองท่องเที่ยว ทั้งนี้ตามพระราชกฤษฎีกาออกตามความในประมวลรัษฎากร ว่าด้วยการยกเว้นรัษฎากร (ฉบับที่ ๗๕๗) พ.ศ. ๒๕๖๕ ได้กำหนดจังหวัดท่องเที่ยวรอง ทั้งหมด ๕๕ จังหวัด ดังนี้

**ภาคเหนือ ๑๖ จังหวัด** ได้แก่ เชียงราย พิชญโลก ตาก เพชรบูรณ์ นครสวรรค์ สุโขทัย ลำพูน อุตรดิตถ์ ลำปาง แม่ฮ่องสอน พิจิตร แพร่ น่าน กำแพงเพชร อุทัยธานี และพะเยา

**ภาคตะวันออกเฉียงเหนือ ๑๘ จังหวัด** ได้แก่ อุตรธานี อุบลราชธานี หนองคาย เลย มุกดาหาร บุรีรัมย์ ชัยภูมิ ศรีสะเกษ สุรินทร์ สกลนคร นครพนม ร้อยเอ็ด มหาสารคาม บึงกาฬ กาฬสินธุ์ ยโสธร หนองบัวลำภู และอำนาจเจริญ

**ภาคกลาง ภาคตะวันออก ภาคตะวันตก ๑๒ จังหวัด** ได้แก่ ลพบุรี สุพรรณบุรี นครนายก สระแก้ว ตราด จันทบุรี ราชบุรี สมุทรสงคราม ปราจีนบุรี ชัยนาท อ่างทอง และสิงห์บุรี

**ภาคใต้ ๙ จังหวัด** ได้แก่ นครศรีธรรมราช พัทลุง ตรัง สตูล ชุมพร ระนอง นราธิวาส ยะลา และปัตตานี

การจัดทำแผนบูรณาการการท่องเที่ยวของเมืองหลักและเมืองนำเที่ยว ๕๕ จังหวัด จะเป็นการบูรณาการร่วมกันระหว่างภาครัฐบาล ภาคประชาชน และภาคเอกชน เพื่อให้เกิดผลเป็นรูปธรรม ทั้งนี้ กระทรวงการท่องเที่ยวและกีฬา มีแผนในการขับเคลื่อนระยะแรกใน ๑๔ จังหวัดนำร่อง จำนวน ๕ เส้นทาง ดังนี้

**เส้นทางที่ ๑ ลันนา Lanna Culture** (เชียงใหม่ - ลำพูน - ลำปาง)

**เส้นทางที่ ๒ UNESCO Heritage Trail มรดกไทย มรดกโลก** (สุโขทัย - กำแพงเพชร / นครราชสีมา)

**เส้นทางที่ ๓ NAGA Legacy** (นครพนม สกลนคร บึงกาฬ)

**เส้นทางที่ ๔ Paradise Islands** (ตรัง - สตูล) หมู่เกาะแห่งอันดามันใต้สวรรค์แห่งท้องทะเล

และ **เส้นทางที่ ๕ The Wonder of Deep South** (ปัตตานี - ยะลา - นราธิวาส) ใต้สุดแห่งสยาม มนต์เสน่ห์แห่งพหุวัฒนธรรม

# ส่วนที่

# ๒

## ความสอดคล้องและเชื่อมโยง นโยบายแผนยุทธศาสตร์ ระดับชาติ

### ส่วนที่ ๒ ความสอดคล้องและเชื่อมโยงกับนโยบาย แผน และยุทธศาสตร์ระดับชาติ

แผนบูรณาการการท่องเที่ยวของเมืองหลักและเมืองนำเที่ยว ๕๕ จังหวัด ให้มีความสำคัญกับแผนยุทธศาสตร์และนโยบายทุกระดับ และได้จัดทำขึ้นภายใต้ความสอดคล้อง และเชื่อมโยงกับเป้าหมาย ตัวชี้วัด ประเด็นยุทธศาสตร์ และนโยบายที่สำคัญ ดังนี้

#### ❖ ยุทธศาสตร์ชาติ ๒๐ ปี (พ.ศ. ๒๕๖๑ – ๒๕๘๐)

ยุทธศาสตร์ชาติ ๒๐ ปี มีวิสัยทัศน์ คือ “ประเทศไทยมีความมั่นคง มั่งคั่ง ยั่งยืน เป็นประเทศพัฒนาแล้ว ด้วยการพัฒนาตามหลักปรัชญาของเศรษฐกิจพอเพียง” โดยมียุทธศาสตร์ชาติด้านการสร้างความสามารถในการแข่งขัน ที่มุ่งพัฒนาความสามารถในการแข่งขันของประเทศไทย ซึ่งมีประเด็นหลักที่เกี่ยวข้องกับการท่องเที่ยว คือ ประเด็นการสร้างควมหลากหลายด้านการท่องเที่ยว โดยการรักษาการเป็นจุดหมายปลายทางที่สำคัญของการท่องเที่ยวระดับโลกที่ดึงดูดนักท่องเที่ยวทุกระดับ และเพิ่มสัดส่วนของนักท่องเที่ยวที่มีคุณภาพสูง ประกอบด้วย (๑) ท่องเที่ยวเชิงสร้างสรรค์และวัฒนธรรม (๒) ท่องเที่ยวเชิงธุรกิจ (๓) ท่องเที่ยวเชิงสุขภาพ ความงาม และแพทย์แผนไทย (๔) ท่องเที่ยวสำราญทางน้ำ และ (๕) ท่องเที่ยวเชื่อมโยงภูมิภาค

#### ❖ แผนแม่บทภายใต้ยุทธศาสตร์ชาติ (พ.ศ. ๒๕๖๑ - ๒๕๘๐)

แผนแม่บทภายใต้ยุทธศาสตร์ชาติเป็นส่วนสำคัญในการถ่ายทอดเป้าหมายและประเด็นยุทธศาสตร์ของยุทธศาสตร์ชาติลงสู่แผนระดับต่าง ๆ ซึ่งมีประเด็นหลักที่เกี่ยวข้องกับการท่องเที่ยว คือ ประเด็นที่ ๕ การท่องเที่ยว ที่ให้ความสำคัญกับการรักษาการเป็นจุดหมายปลายทางของการท่องเที่ยวระดับโลก โดยพัฒนาการท่องเที่ยวทั้งระบบ มุ่งเน้นนักท่องเที่ยวกลุ่มคุณภาพ สร้างความหลากหลายด้านการท่องเที่ยวให้สอดคล้องกับความต้องการของนักท่องเที่ยว และมุ่งเน้นการพัฒนาการท่องเที่ยวในสาขาที่มีศักยภาพ แต่ยังคงรักษาจุดเด่นของประเทศด้านขนบธรรมเนียม ประเพณี วัฒนธรรม อัตลักษณ์ความเป็นไทย ตลอดจน

ให้คุณค่ากับสิ่งแวดล้อมไว้ได้ ซึ่งประกอบไปด้วย ๖ แผนย่อย ได้แก่ ๑) การท่องเที่ยวเชิงสร้างสรรค์และวัฒนธรรม ๒) การท่องเที่ยวเชิงธุรกิจ ๓) การท่องเที่ยวเชิงสุขภาพ ความงาม และแพทย์แผนไทย ๔) การท่องเที่ยวสำราญทางน้ำ ๕) การท่องเที่ยวเชื่อมโยงภูมิภาค และ ๖) การพัฒนาระบบนิเวศการท่องเที่ยว

### ❖ **แผนพัฒนาเศรษฐกิจและสังคมแห่งชาติ ฉบับที่ ๑๓ (พ.ศ. ๒๕๖๖ – ๒๕๗๐)**

แผนพัฒนาเศรษฐกิจและสังคมแห่งชาติ ฉบับที่ ๑๓ เป็นแผนที่ทำหน้าที่เป็น แผนระบุทิศทางและเป้าหมาย การพัฒนาที่ประเทศควรให้ความสำคัญและมุ่งดำเนินการของยุทธศาสตร์ชาติ โดยมีวัตถุประสงค์เพื่อ “พลิกโฉม ประเทศไปสู่ “สังคมก้าวหน้า เศรษฐกิจสร้างมูลค่าอย่างยั่งยืน” ซึ่งหมุดหมาย (Milestones) ที่เกี่ยวข้องกับ การท่องเที่ยวอยู่ภายใต้มิติการพัฒนาที่ ๑ คือ หมุดหมายที่ ๒ ไทยเป็นจุดหมายของการท่องเที่ยวที่เน้นคุณภาพ และความยั่งยืน มีเป้าหมาย คือ ๑) การเปลี่ยนการท่องเที่ยวไทยเป็นการท่องเที่ยวคุณภาพสูงที่เชื่อมโยงกับ อุตสาหกรรมและบริการที่มีศักยภาพอื่น ๒) การปรับโครงสร้างการท่องเที่ยวให้พึ่งพานักท่องเที่ยวในประเทศและมีการกระจายโอกาสทางเศรษฐกิจมากขึ้น ๓) การท่องเที่ยวไทยต้องมีการบริหารจัดการอย่างยั่งยืนในทุกมิติ

### ❖ **แผนพัฒนาการท่องเที่ยวแห่งชาติ ฉบับที่ ๓ (พ.ศ. ๒๕๖๖ – ๒๕๗๐)**

แผนพัฒนาการท่องเที่ยวแห่งชาติ ฉบับที่ ๓ (พ.ศ. ๒๕๖๖ – ๒๕๗๐) มีวิสัยทัศน์ในการพัฒนาและ ขับเคลื่อนการท่องเที่ยวอย่างครอบคลุมและทั่วถึง ภายในระยะเวลา ๕ ปี ดังนี้ “การท่องเที่ยวของประเทศไทยเป็น อุตสาหกรรมที่เน้นคุณค่า มีความสามารถในการปรับตัว เติบโตอย่างยั่งยืนและมีส่วนร่วม (Rebuilding High Value Tourism Industry with Resilience, Sustainability and Inclusive Growth)” โดยมีเป้าหมายหลัก คือ (๑) การท่องเที่ยวไทย มีความเข้มแข็งและสมดุล (Resilience & Re-balancing Tourism) (๒) การยกระดับความเชื่อมโยงและโครงสร้างพื้นฐาน ด้านการท่องเที่ยว (Connectivity) (๓) การสร้างความเชื่อมั่นและมอบประสบการณ์ท่องเที่ยวคุณภาพสูง (Entrusted Experience) (๔) การบริหารจัดการการท่องเที่ยวอย่างยั่งยืน (Sustainable Development) และเป้าหมายรอง คือ (๑) การพัฒนาปัจจัยสนับสนุนด้านการท่องเที่ยวให้มีคุณภาพสูงสำหรับทุกกลุ่ม (Supporting Elements) (๒) เทคโนโลยีดิจิทัลและโครงสร้างพื้นฐานด้านข้อมูลพร้อมส่งเสริมการท่องเที่ยว (ICT Readiness) (๓) ความพร้อม ในการรับมือและจัดการกับความเสี่ยงทุกรูปแบบอยู่เสมอ (Risk Readiness) ซึ่งได้กำหนดยุทธศาสตร์การพัฒนา ออกเป็น ๔ ยุทธศาสตร์ ดังนี้ ยุทธศาสตร์ที่ ๑ เสริมสร้างความเข้มแข็งและภูมิคุ้มกันของอุตสาหกรรมท่องเที่ยวไทย (Resilient Tourism) ยุทธศาสตร์ที่ ๒ พัฒนาปัจจัยพื้นฐานของอุตสาหกรรมท่องเที่ยวให้มีคุณภาพสูง (Quality Tourism) ยุทธศาสตร์ที่ ๓ ยกระดับประสบการณ์ด้านการท่องเที่ยว (Tourism Experience) ยุทธศาสตร์ที่ ๔ ส่งเสริมการพัฒนา การท่องเที่ยวอย่างยั่งยืน (Sustainable Tourism)

### ❖ **แผนปฏิบัติการขับเคลื่อนนโยบาย Ignite Thailand's Tourism**

รัฐบาลได้ประกาศวิสัยทัศน์ Ignite Thailand's Tourism “ประเทศไทยต้องเป็น Tourism Hub และเป็น Destination ของนักท่องเที่ยวทั่วโลก สอดรับกับ Thailand Aviation Hub” โดยมีเป้าหมาย ดังนี้ (๑) นักท่องเที่ยว ได้รับประสบการณ์การท่องเที่ยวที่เหนือกว่า (๒) อัตลักษณ์และวิถีไทยได้รับการร้อยเรียงเรื่องราวให้มีความน่าสนใจมากขึ้น และ (๓) สินค้าและบริการด้านการท่องเที่ยวได้รับการพัฒนายกระดับ ภายใต้การขับเคลื่อนผ่าน ๕ ประเด็นการพัฒนา ได้แก่

- ประเด็นการพัฒนาที่ ๑ อำนวยความสะดวกให้นักท่องเที่ยวตลอดการเดินทาง
- ประเด็นการพัฒนาที่ ๒ สร้างเรื่องราวและประสบการณ์ผ่านเอกลักษณ์ไทย
- ประเด็นการพัฒนาที่ ๓ พัฒนาเมืองน่าเที่ยวให้เป็นเมืองท่องเที่ยว
- ประเด็นการพัฒนาที่ ๔ เชื่อมโยงการท่องเที่ยวประเทศไทยและอาเซียนอย่างไร้รอยต่อ
- ประเด็นการพัฒนาที่ ๕ ส่งเสริมการจัดงานและเทศกาลระดับโลก

## **นโยบายของนายกรัฐมนตรีในคราวการประชุมมอบนโยบายเพิ่มศักยภาพจังหวัดท่องเที่ยว ๕๕ จังหวัด (เมืองน่าเที่ยว)**

ด้วยในคราวประชุมมอบนโยบายเพิ่มศักยภาพจังหวัดท่องเที่ยว ๕๕ จังหวัด เมื่อวันที่ ๑๑ มิถุนายน ๒๕๖๗ นายกรัฐมนตรี กล่าวว่า อุตสาหกรรมการท่องเที่ยวเป็นจุดแข็งที่รัฐบาลให้ความสำคัญอย่างยิ่ง โดยมีกลยุทธ์ในการขับเคลื่อนนโยบาย คือ “เมืองหลักและเมืองน่าเที่ยว” ภายใต้นโยบาย IGNITE Thailand’s Tourism ของรัฐบาล ซึ่งจะเชื่อมโยงเส้นทางท่องเที่ยวจากเมืองหลักสู่เมืองใกล้เคียงกระจายนักท่องเที่ยวไปสู่ภูมิภาคต่าง ๆ พร้อมทั้งกระจายรายได้สู่เมืองน่าเที่ยว รัฐบาลจึงให้ความสำคัญต่อการส่งเสริมการท่องเที่ยวเมืองน่าเที่ยวทั้ง ๕๕ จังหวัด โดยการส่งเสริมเมืองน่าเที่ยวจะต้องมีความพร้อมของปัจจัยขับเคลื่อนต่าง ๆ อาทิ สถานที่ท่องเที่ยว ที่พักการเดินทาง อัตลักษณ์ท้องถิ่น การส่งเสริมประสบการณ์ร้านอาหารและกิจกรรมการท่องเที่ยวผ่าน 5 Must Do in Thailand นำเสนอเสน่ห์ไทยด้วย Must Eat : อิมมอร์ทัลกับอาหารถิ่น Must See : ละลานตาวัฒนธรรม Must Seek : unseen ถิ่นน่าเที่ยว Must Buy : หัตถกรรมล้ำค่าน่าซื้อฝาก Must Beat : สุดยอดกีฬาท้าทายกายใจ ซึ่งล้วนแสดงถึงเสน่ห์ความเป็นไทยที่มัดใจนักท่องเที่ยว จึงได้มอบหมายนโยบายดังนี้

**๑. การพัฒนาการเดินทาง** ขอให้ทุกจังหวัดพัฒนาและปรับปรุงโครงสร้างพื้นฐาน เช่น ถนน ระบบขนส่ง และสิ่งอำนวยความสะดวกต่าง ๆ เพื่อรองรับนักท่องเที่ยว และเพิ่มความสะดวกสบายในการเดินทาง

**๒. ด้านการเชื่อมต่อต่าง ๆ** Direct flight ต้องมีการจัดเตรียมความพร้อมมากยิ่งขึ้น ขอให้มีการทำ partnership กับภาคอุตสาหกรรมท่องเที่ยวอื่น ๆ เช่น tour agent บริษัท credit card สายการบินเคารีโรงแรมต่าง ๆ และร้านอาหาร ให้เป็นส่วนหนึ่งของการพัฒนาประสบการณ์การเดินทาง

**๓. การส่งเสริมและประชาสัมพันธ์** ขอให้ผู้ว่าราชการจังหวัดจัดทำแผนการส่งเสริมการท่องเที่ยว และประชาสัมพันธ์แหล่งท่องเที่ยวเมืองรองอย่างเข้มข้น แบ่งตามกลุ่มนักท่องเที่ยว โดยการทำเป็น customer journey ให้ชัดว่าแต่ละกลุ่มจะทำการตลาดอย่างไร เช่น สายมู กลุ่ม LGBTQ กลุ่ม festival สายรถไฟหรือตามลักษณะของนักท่องเที่ยวแต่ละกลุ่ม ทั้งสำหรับกลุ่มในประเทศ ในระดับสากล ใช้สื่อสารสังคมออนไลน์ให้เกิดประโยชน์สูงสุด

**๔. การสนับสนุนท้องถิ่น** ขอให้ผู้ว่าราชการจังหวัดพัฒนานโยบายเพื่อสนับสนุนธุรกิจท้องถิ่น เช่น การใช้สิทธิประโยชน์ทางภาษี การสนับสนุนทางการเงิน และการจัดฝึกอบรมเพื่อยกระดับคุณภาพการบริการ

**๕. การส่งเสริมการท่องเที่ยวอย่างยั่งยืน** ขอให้ส่งเสริมการท่องเที่ยวที่รักษาสิ่งแวดล้อมและสนับสนุนชุมชนท้องถิ่น โครงการพัฒนาการท่องเที่ยวที่เป็นมิตรต่อสิ่งแวดล้อม และมีการให้มีส่วนร่วมของชุมชนในการพัฒนาและบริหารจัดการแหล่งท่องเที่ยว เช่น กลุ่มการท่องเที่ยวตลาดน้ำ หรือสวนสาธารณะ เป็นต้น

**๖. การพัฒนาสถานที่ท่องเที่ยวใหม่** ขอให้สำรวจ และพัฒนาแหล่งท่องเที่ยวใหม่ ๆ ที่มีศักยภาพ ในจังหวัดของท่าน เพื่อการเพิ่มทางเลือกและความหลากหลายแก่นักท่องเที่ยว

**๗. การปรับปรุงระบบรักษาความปลอดภัย** ขอให้เพิ่มมาตรการรักษาความปลอดภัยในแหล่งท่องเที่ยว และสร้างความเชื่อมั่นให้นักท่องเที่ยว

**๘. การผลักดันบางจังหวัดให้เป็นมรดกโลก** ซึ่งสามารถนำไปสู่การยกระดับในบางจังหวัดให้ได้รับการขึ้นทะเบียนให้เป็นมรดกโลก เพื่อเป็นการผลักดันการท่องเที่ยว และสร้างชื่อเสียงในระดับสากล ขอให้ทุกจังหวัด ที่มีศักยภาพในการขึ้นทะเบียนเป็นมรดกโลกจัดทำแผนแม่บทเพื่อการอนุรักษ์และพัฒนาแหล่งวัฒนธรรมและธรรมชาติ สำรองและรวบรวมข้อมูลที่เกี่ยวข้องกับแหล่งวัฒนธรรมและธรรมชาติที่มีศักยภาพ เพื่อจัดทำเอกสารเสนอขึ้นทะเบียน เป็นมรดกโลกต่อไป

**๙. การปรับปรุงกระบวนการทำงาน** ต้องมีการตั้ง KPI ที่ชัดเจน ขอให้มีการทำงานร่วมกัน ระหว่างภาครัฐบาล ภาคประชาชน และภาคเอกชน เพื่อทำงานให้ได้ผลประโยชน์สูงสุด

จากการประชุมดังกล่าวข้างต้น ผู้ว่าราชการจังหวัด ๕๕ จังหวัด ได้ให้ข้อคิดเห็นใน ๒ ประเด็นหลัก ดังนี้

๑. ด้านการอำนวยความสะดวกสำหรับการเป็นเมืองน่าเที่ยว พบว่าในแต่ละพื้นที่มีสิ่งอำนวยความสะดวก สำหรับการเป็นเมืองน่าเที่ยวในมิติต่าง ๆ เช่น กิจกรรมการท่องเที่ยว (Activities) การเดินทางเข้าถึง (Accessibility) และแหล่งท่องเที่ยว (Attraction) โดยในประเด็นของการอำนวยความสะดวก ส่วนใหญ่มีความเห็นในเรื่องของการจัดให้มีร้านอาหารที่หลากหลาย ตลอดจนการนำเทคโนโลยีมาช่วยในการเดินทางท่องเที่ยวไปยังแหล่งต่าง ๆ เป็นต้น

๒. ความโดดเด่นเรื่องรูปแบบและกิจกรรมท่องเที่ยว พบว่า ในประเทศไทยโดดเด่นเรื่องการท่องเที่ยวเชิงศิลปวัฒนธรรม (Art and Culture Tourism) การท่องเที่ยวโดยชุมชน (Community Base Tourism) และการท่องเที่ยวเชิงอาหาร (Gastronomy and Food Tourism) ตามลำดับ ขณะที่การท่องเที่ยวชายแดน (Border Tourism) กลับไม่ค่อยมีความโดดเด่นมากนัก ทั้งที่ประเทศได้เปรียบในเชิงภูมิศาสตร์ที่ตั้ง ทั้งนี้ หากพิจารณาความโดดเด่นของการท่องเที่ยวในรายภาค พบว่า

- ภาคเหนือ โดดเด่นเรื่องการท่องเที่ยวเชิงศิลปวัฒนธรรม (Art and Culture Tourism) การท่องเที่ยวพักผ่อนแบบเนิบช้า (Slow Life Tourism) และการท่องเที่ยวโดยชุมชน (Community Base Tourism)

- ภาคตะวันออกเฉียงเหนือ โดดเด่นในเรื่องการท่องเที่ยวเชิงศิลปวัฒนธรรม (Art and Culture Tourism) การท่องเที่ยวโดยชุมชน (Community Base Tourism) และการท่องเที่ยวเชิงอาหาร (Gastronomy and Food Tourism)

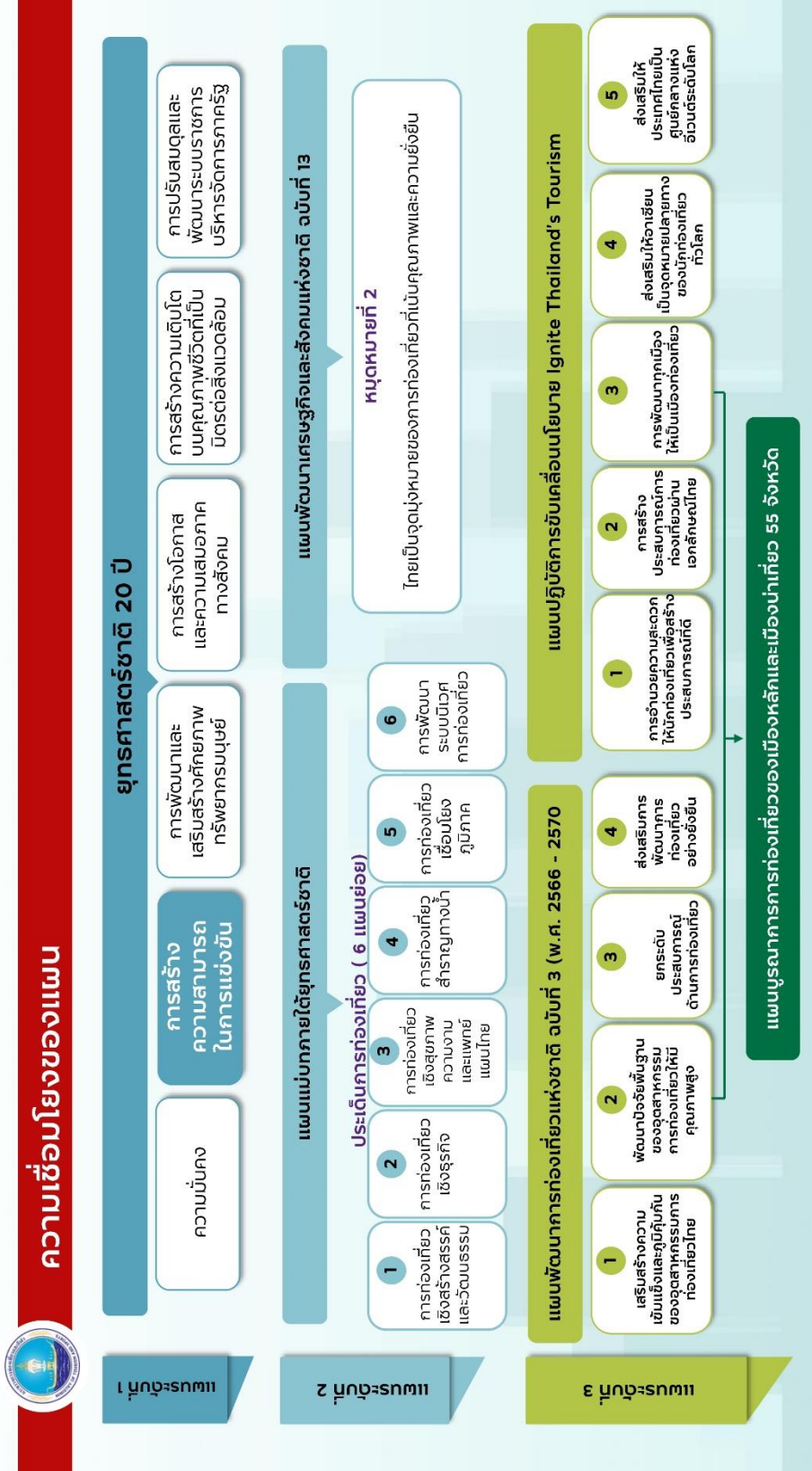
- ภาคกลาง โดดเด่นในเรื่องการท่องเที่ยวเชิงศิลปวัฒนธรรม (Art and Culture Tourism) การท่องเที่ยวโดยชุมชน (Community Base Tourism)

- ภาคใต้ โดดเด่นเรื่องการท่องเที่ยวเชิงอาหาร (Gastronomy and Food Tourism) การท่องเที่ยวในเชิงศิลปวัฒนธรรม (Art and Culture Tourism) และการท่องเที่ยวเชิงอนุรักษ์ (Eco Tourism)

- ภาคตะวันออก โดดเด่นในเรื่องการท่องเที่ยวเชิงอนุรักษ์ (Eco Tourism) การท่องเที่ยวเชิงศิลปวัฒนธรรม (Art and Culture Tourism) การท่องเที่ยวเชิงอาหาร (Gastronomy and Food Tourism) และการท่องเที่ยวพักผ่อนแบบเนิบช้า (Slow Life Tourism)



# ความเชื่อมโยงของแผนบูรณาการการท่องเที่ยวของเมืองหลัก และเมืองนำเที่ยว ๕๕ จังหวัด





# ส่วนที่

# ๓

## สาระสำคัญของแผนบูรณาการ การท่องเที่ยวของเมืองหลัก และเมืองนำเที่ยว ๕๕ จังหวัด

### ส่วนที่ ๓ สาระสำคัญของแผนบูรณาการการท่องเที่ยวของเมืองหลัก และเมืองนำเที่ยว ๕๕ จังหวัด

#### เป้าหมาย

๑. เมืองนำเที่ยวทุกเมืองได้รับการพัฒนากระดับเป็นเมืองท่องเที่ยว
๒. เส้นทางท่องเที่ยวใหม่ที่เชื่อมโยงเมืองหลักสู่เมืองนำเที่ยว

#### ตัวชี้วัดและค่าเป้าหมาย

๑. ผู้เยี่ยมเยือนของเมืองนำเที่ยว ๑๐ จังหวัดแรก มีจำนวนไม่น้อยกว่า ๔ ล้านต่อปี ภายในปี ๒๕๗๐
๒. ค่าใช้จ่ายเฉลี่ยต่อทริปของนักท่องเที่ยวในเมืองนำเที่ยว (๕๕ จังหวัด) เพิ่มขึ้นไม่น้อยกว่าร้อยละ ๒ ต่อปี

#### ประเด็นการพัฒนา กำหนดเป็น ๕ ประเด็นการพัฒนา ดังนี้

**ประเด็นการพัฒนาที่ ๑** พัฒนาและยกระดับสินค้าและบริการท่องเที่ยว เช่น ที่พัก ร้านอาหาร สถานประกอบการด้านการท่องเที่ยว กิจกรรมการท่องเที่ยว บุคลากรด้านการท่องเที่ยว โดยพัฒนากระดับเข้าสู่มาตรฐานการท่องเที่ยวไทย ส่งเสริมการลงทุนให้กับผู้ประกอบการ และสนับสนุนมาตรการให้สินเชื่อดอกเบี้ยต่ำ (Soft Loan)

**ประเด็นการพัฒนาที่ ๒** พัฒนาแหล่งท่องเที่ยว โดยปรับปรุงแหล่งท่องเที่ยวเดิม สร้างเครือข่ายเมืองสร้างสรรค์ เมืองมรดกโลก และย่านเมืองเก่า และค้นหาแหล่งท่องเที่ยวใหม่ ๆ (Unseen) ที่มีศักยภาพในจังหวัด เพื่อเพิ่มทางเลือกและความหลากหลายให้แก่นักท่องเที่ยว

**ประเด็นการพัฒนาที่ ๓** สร้างเส้นทางท่องเที่ยวที่สะท้อนอัตลักษณ์ของพื้นที่ โดยเชื่อมโยงเรื่องราวผ่านประวัติศาสตร์ วัฒนธรรม วิถีชีวิต ความเชื่อ และระบบนิเวศวิทยา เพื่อให้นักท่องเที่ยวได้สัมผัสประสบการณ์ใหม่ พร้อมทั้งสร้างโปรแกรมการท่องเที่ยว (package tour) ส่งเสริมการขาย และประชาสัมพันธ์ให้นักท่องเที่ยวเดินทางจากเมืองหลักสู่เมืองนำเที่ยว

**ประเด็นการพัฒนาที่ ๔** ปรับปรุงโครงสร้างพื้นฐานและสิ่งอำนวยความสะดวก รวมทั้งระบบขนส่งมวลชน สาธารณะ เพื่อรองรับนักท่องเที่ยวทุกกลุ่ม (Tourism for All) ให้เข้าถึงทุกเมืองและเชื่อมต่อไปยังแหล่งท่องเที่ยวต่าง ๆ ได้อย่างสะดวก เช่น เพิ่มจำนวนเส้นทางและสถานีขนส่งให้ครอบคลุมพื้นที่และเพียงพอต่อการรับบริการของนักท่องเที่ยว ปรับปรุงความสะอาดและความปลอดภัยของสถานีขนส่งและยานพาหนะ พัฒนาแอปพลิเคชันแจ้งข้อมูลการเดินทาง ระบบ GPS ติดตามยานพาหนะ ระบบบัตรโดยสารอิเล็กทรอนิกส์ ตลอดจนกำกับ ดูแล อัตราค่าบริการขนส่งสาธารณะในพื้นที่เมืองนำเที่ยวให้เหมาะสม เป็นต้น

## ประเด็นการพัฒนาที่ ๑

### พัฒนาและยกระดับสินค้าและบริการท่องเที่ยว

**เป้าหมาย :** ที่พัก ร้านอาหาร สถานประกอบการด้านการท่องเที่ยว กิจกรรมการท่องเที่ยว บุคลากรด้านการท่องเที่ยว ได้รับการพัฒนายกระดับเข้าสู่มาตรฐานการท่องเที่ยวไทย

**ตัวชี้วัดและค่าเป้าหมาย :** สินค้าและบริการท่องเที่ยว ได้รับการพัฒนาเข้าสู่มาตรฐานการท่องเที่ยว เพิ่มขึ้น จากปีก่อนหน้าไม่น้อยกว่าร้อยละ ๕ ต่อปี

#### แนวทางการพัฒนา

- ยกระดับที่พัก ร้านอาหาร สถานประกอบการด้านการท่องเที่ยว กิจกรรมการท่องเที่ยว ให้มีมาตรฐานการท่องเที่ยวไทย โดยพัฒนาส่งเสริมผู้ประกอบการในพื้นที่ให้เห็นความสำคัญและเข้ารับการตรวจประเมินตามมาตรฐานดังกล่าว
- ยกระดับบุคลากรด้านการท่องเที่ยวในพื้นที่ให้มีศักยภาพตามมาตรฐานการท่องเที่ยวไทย ด้านอาชีพ/ธุรกิจ นำเที่ยวและมัคคุเทศก์
- ส่งเสริมการลงทุนและสนับสนุนมาตรการสินเชื่อดอกเบี้ยต่ำ (Soft Loan) ให้ผู้ประกอบการ เช่น มาตรการลดหย่อนภาษีเพื่อกระตุ้นการท่องเที่ยวเมืองนำเที่ยว ๕๕ จังหวัด เป็นต้น

## ประเด็นการพัฒนากที่ ๒

### พัฒนาแหล่งท่องเที่ยว

**เป้าหมาย :** แหล่งท่องเที่ยวมีความหลากหลาย สอดรับกับพฤติกรรมของนักท่องเที่ยว และเมื่อนำเที่ยวได้รับการเสนอชื่อให้เป็นเครือข่ายเมืองสร้างสรรค์ เมืองมรดกโลก และย่านเมืองเก่า

**ตัวชี้วัดและค่าเป้าหมาย :** จำนวนแหล่งท่องเที่ยวในเมืองนำเที่ยวที่เข้าสู่มาตรฐานการท่องเที่ยวเพิ่มขึ้นไม่น้อยกว่าร้อยละ ๑๐ ต่อปี

#### แนวทางการพัฒนา

- พัฒนาแหล่งท่องเที่ยวเดิม โดยการพัฒนากิจกรรมในแหล่งท่องเที่ยวเดิมให้สอดคล้องกับพฤติกรรมของนักท่องเที่ยวที่เปลี่ยนแปลงไป
- สร้างเครือข่ายเมืองสร้างสรรค์ เมืองมรดกโลก และย่านเมืองเก่า โดยร่วมมือระหว่างชุมชน ท้องถิ่น และภาครัฐ พัฒนาสภาพแวดล้อม และนำสินทรัพย์ทางวัฒนธรรม ประวัติศาสตร์ ขนบธรรมเนียม ตลอดจนจารีตประเพณีของท้องถิ่นมาผสมผสานกับเทคโนโลยีสมัยใหม่
- ค้นหาแหล่งท่องเที่ยวใหม่ ๆ (Unseen) ที่มีศักยภาพในจังหวัด เพื่อเพิ่มทางเลือกและความหลากหลายให้แก่นักท่องเที่ยว

## ประเด็นการพัฒนากที่ ๓

### สร้างเส้นทางท่องเที่ยวที่สะท้อนอัตลักษณ์ของพื้นที่

**เป้าหมาย :** นักท่องเที่ยวรับรู้อัตลักษณ์ของแต่ละพื้นที่และเดินทางท่องเที่ยวเชื่อมโยงสู่เมืองนำเที่ยว

#### ตัวชี้วัดและค่าเป้าหมาย :

๑. อัตราการรับรู้ภาพลักษณ์ประเทศไทยในฐานะแหล่งท่องเที่ยวที่มีคุณค่า
๒. จำนวนเส้นทางท่องเที่ยวใหม่เกิดขึ้นไม่น้อยกว่า ๕ เส้นทางต่อปี

#### แนวทางการพัฒนา

- สร้างโปรแกรมการท่องเที่ยว (package tour) ส่งเสริมการขายทัวร์ท่องเที่ยว และประชาสัมพันธ์ให้นักท่องเที่ยวเดินทางจากเมืองหลักสู่เมืองนำเที่ยว
- สร้างเส้นทางเชื่อมโยงเรื่องราวผ่านประวัติศาสตร์ วัฒนธรรม วิถีชีวิต ความเชื่อ และระบบนิเวศของพื้นที่ เพื่อให้นักท่องเที่ยวได้สัมผัสประสบการณ์ใหม่

## ประเด็นการพัฒนากที่ ๔

ปรับปรุงโครงสร้างพื้นฐานและสิ่งอำนวยความสะดวก รวมทั้งระบบขนส่งมวลชนสาธารณะ เพื่อรองรับนักท่องเที่ยวทุกกลุ่ม (Tourism for All)

**เป้าหมาย :** นักท่องเที่ยวทุกกลุ่มเดินทางสู่เมืองน่าเที่ยวอย่างสะดวก สบาย และปลอดภัย

**ตัวชี้วัดและค่าเป้าหมาย :** ระดับความพึงพอใจของนักท่องเที่ยวชาวไทยและชาวต่างชาติเฉลี่ย ไม่น้อยกว่า ร้อยละ ๘๕

### แนวทางการพัฒนา

- ปรับปรุงโครงสร้างพื้นฐาน สิ่งอำนวยความสะดวกให้เหมาะสมและสามารถรองรับกลุ่มนักท่องเที่ยวได้มากขึ้น ตลอดจนให้เป็นไปตามมาตรฐานและแนวคิิตอารยสถาปัตย์ เพื่อรองรับการเดินทางของนักท่องเที่ยวทุกกลุ่ม
- พัฒนาระบบขนส่งมวลชนสาธารณะให้เชื่อมต่อเส้นทางจากเมืองหลักสู่เมืองน่าเที่ยว และครอบคลุมแหล่งท่องเที่ยว ตลอดจนควบคุมราคาในการออกตั๋วโดยสาร